



ZIBI S.A.
Warszawa, ul. Wirażowa 119
tel. 022 32-89-111, 0801 120-110
e-mail: zibi@zibi.pl
www: www.zibi.pl

Zegarek Lorus Cal. Z012 (seria R23)

Wielofunkcyjny cyfrowy zegarek z animowanymi punktami dla trybu wskazywania czasu 12 i 24 godzinnego.

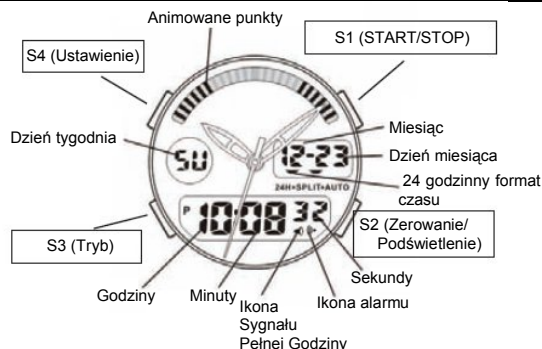
Dane techniczne.....	1
Wyświetlacz LCD i funkcje przycisków	2
Ustawianie godziny (analogowa)	3
Jak ustawić godzinę/kalendarz	3
Jak zmienić tryb wyświetlacza	5
Jak ustawić czas alarmu	6
Jak nastawić timer	8
Jak ustawić drugą strefę czasową	10
Jak korzystać ze stopera	11
Jak skorzystać z podświetlenia	14
Jak dbać o zegarek	14

DANE TECHNICZNE

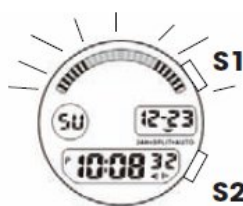
- Analogowe i cyfrowe wyświetlanie godziny/daty:** godzina, minuty, sekundy, miesiąc, dzień miesiąca i dzień tygodnia.
- Automatyczny kalendarz:** kalendarz automatycznie przestawia dzień miesiąca i miesiąc z zakresu od 2000 do 2049.
- Alarm codzienny i Sygnał Pełnej Godziny:** alarm można ustawić na uruchomienie o określonym czasie w obrębie 24 godzin, a Sygnał Pełnej Godziny generuje o każdej pełnej godzinie pojedynczy, krótki sygnał dźwiękowy.
- Czas w drugiej strefie czasowej:** możliwość wyświetlenia czasu innej strefy czasowej.
- Timer odliczania czasu w dół:** timer odliczania czasu w dół można ustawić w zakresie do 23 godzin, 59 minut i 59 sekund.
- Stoper:** stoper może mierzyć czas w zakresie do 23 godzin, 59 minut i 59 sekund z krokiem wynoszącym 1/100 sekundy. Możliwe jest dokonywanie pomiarów międzyczasów.

- Wybór formatu wskazywania czasu:** dostępne są formaty 12 godzinny oraz 24 godzinny.
- Wyświetlanie animowanych punktów:** animowane punkty wyświetlane są zarówno w formacie 12 godzinnym jak i 24 godzinnym. Istnieje również możliwość wyboru szybszego lub wolniejszego migania punktów.
- Podświetlenie:** wbudowane światło elektroluminescencyjne podświetla wyświetlacz, umożliwiając łatwe odczytywanie tarczy zegarka w ciemności.

WYŚWIETLACZ LCD I FUNKCJE PRZYCISKÓW



* Animowane punkty wyświetlane są w obu formatach wyświetlania czasu: 12 godzinnym i 24 godzinnym.



* Naciskać przycisk S1 lub S2 aby przełączyć od szybkiego do wolnego migania. (szybkie → wolne)

* Naciskać dowolny przycisk aby przełączyć od wolnego do szybkiego migania. (wolne → szybkie)

USTAWIANIE GODZINY (ANALOGOWA)

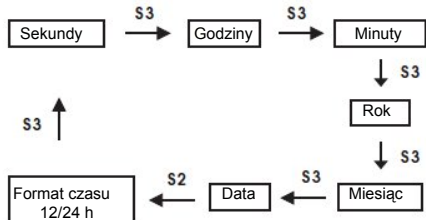
- Wyciągnąć koronkę o jeden krok; wskazówka sekundowa zatrzyma się.
- Ustawić właściwą godzinę poprzez pokręcanie koronką.
- Wcisnąć koronkę z powrotem do jej normalnego położenia. Zegarek rozpocznie odliczanie czasu.

* Regulacja analogowego wskazania czasu i czasu na wyświetlaczu cyfrowym są ustawiane oddzielnie.

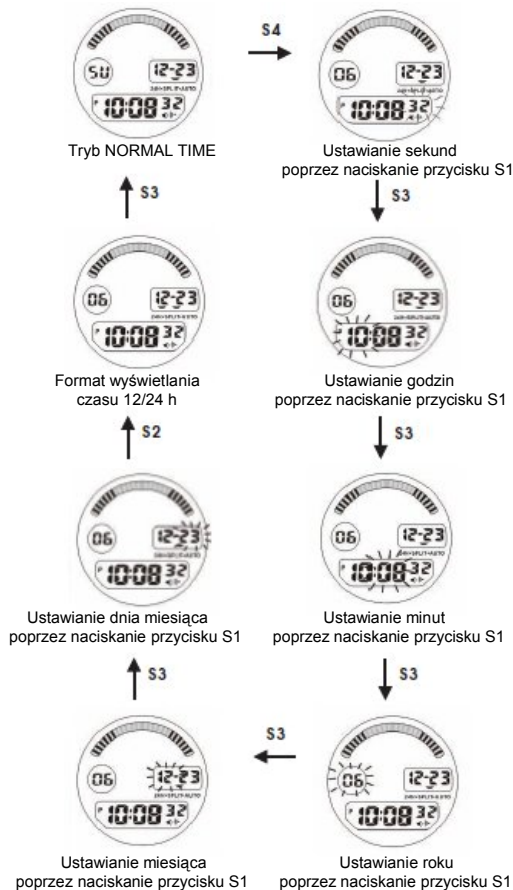


JAK USTAWIĆ GODZINĘ/KALENDARZ

- Nacisnąć przycisk S3, aby pokazać tryb NORMAL TIME.
- Nacisnąć przycisk S4, aby rozpocząć procedurę ustawiania. Cyfra sekund zaczyna migać.
- Poprzez naciśnięcie przycisku S1 dokonać ustawienia sekund.
- Poprzez naciśnięcie przycisku S3, przesunąć pozycję na ustawianie godzin.
 - Wybór cyfry, która ma zostać ustawiona, wykonuje się w następującej kolejności poprzez naciśnięcie przycisku S3, a następnie przycisku S1.
- Przycisk S3 nacisnąć po wykonaniu kompletnych ustawień.

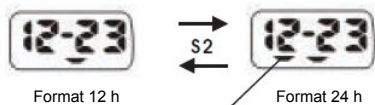


* Dzień tygodnia zmienia się automatycznie bazując na zmianie daty.



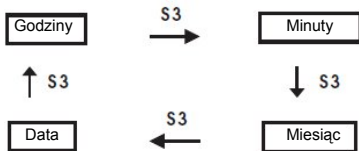
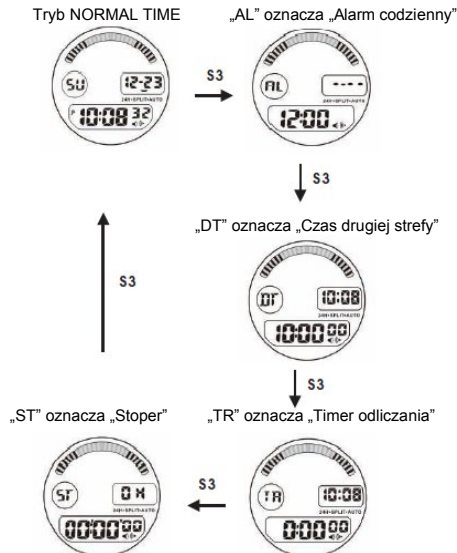
Wybór formatu wskazywania czasu (12/24 h)

- Format wskazywania czasu (12 godzinny lub 24 godzinny) można wybrać poprzez naciśnięcie przycisku S2. W przypadku formatu 12 godzinnego, na wyświetlaczu nie pojawiają się żadne oznaczenia. W przypadku formatu 24 godzinnego, na wyświetlaczu pojawia się oznaczenie „-” pod wskaźnikiem daty.
- Kalendarz automatycznie przestawia dzień miesiąca i miesiąc z zakresu od 2000 do 2049.



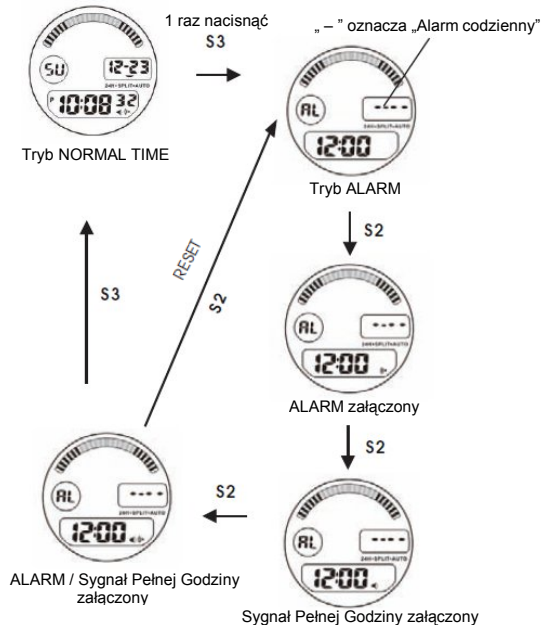
Wskaźnik 24 godzinnego formatu wskazywania czasu

JAK ZMIENIĆ TRYB WYŚWIETLACZA



Aktywacja/dezaktywacja Alarmu i Sygnału Pełnej Godziny

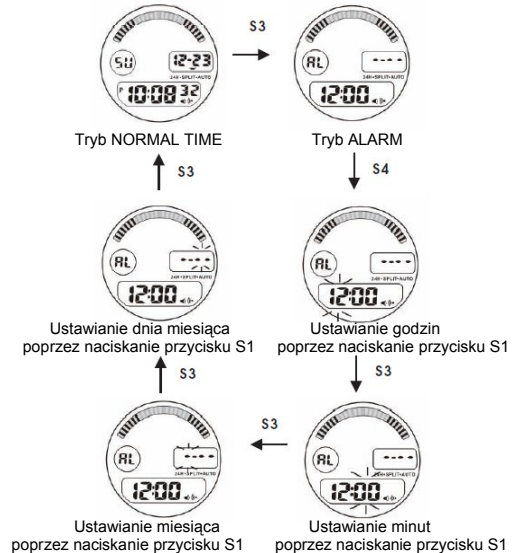
- Każde naciśnięcie przycisku S2 powoduje cykliczną aktywację i dezaktywację Alarmu i Sygnału Pełnej Godziny w poniższej kolejności. Na wyświetlaczu pojawiają się i znikają odpowiednio wskaźniki Alarmu i/lub Sygnału Pełnej Godziny.
- Alarm może być ustawiony tylko w jednej strefie czasowej.



- Naciśnięcie przycisku S3 powoduje pokazanie trybu NORMAL TIME.
- W trybie NORMAL TIME pokazane są na wyświetlaczu przejścia powyższych operacji.
- Naciskanie przycisku S3 powoduje zmianę trybu wyświetlacza w powyższej kolejności.

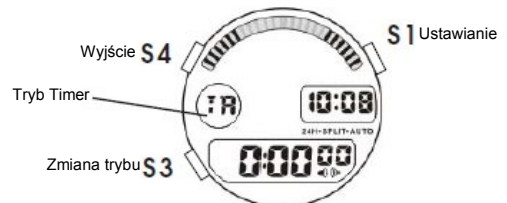
JAK USTAWIĆ CZAS ALARMU

- Aby przejść z trybu NORMAL TIME do trybu ALARM, nacisnąć jeden raz przycisk S3.
- Naciśnięcie przycisku S4 powoduje rozpoczęcie procedury ustawiania. Cyfra godzin zaczyna migać.
- Poprzez naciśnięcie przycisku S1 dokonać ustawienia godzin.
- Poprzez naciśnięcie przycisku S3, przesunąć pozycję na ustawianie minut.
 - Wybór cyfry, która ma zostać ustawiona, wykonuje się w następującej kolejności poprzez naciśnięcie przycisku S3, a następnie przycisku S1.
- Przycisk S3 nacisnąć po wykonaniu kompletnych ustawień.



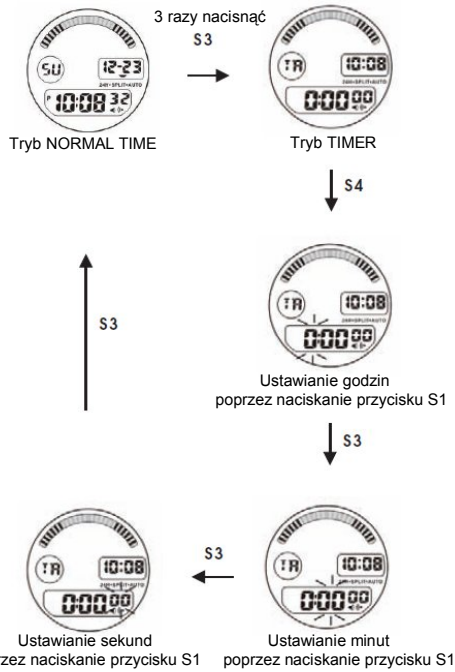
JAK NASTAWIĆ TIMER

Ustawianie timera zliczania czasu



- Nacisnąć 3 razy przycisk S3, aby z trybu NORMAL TIME przejść do trybu TIMER.
- Nacisnąć przycisk S4, aby rozpocząć procedurę ustawiania. Zaczyna migać cyfra godzin.
- Naciskając przycisk S1 ustawić wartość godzin.
- Poprzez naciśnięcie przycisku S3, przesunąć pozycję na ustawianie minut.
 - Wybór cyfry, która ma zostać ustawiona, wykonuje się w następującej kolejności poprzez naciśnięcie przycisku S3, a następnie przycisku S1.
- Przycisk S3 nacisnąć po wykonaniu kompletnych ustawień.

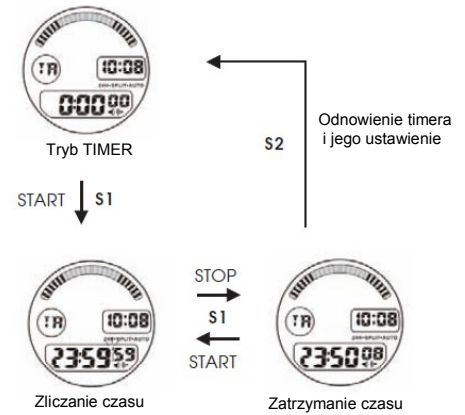




Operacje timera zliczania czasu

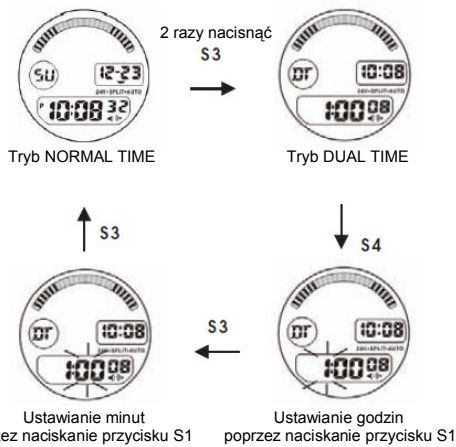


1. Będąc w trybie TIMER, naciśnięcie przycisku S1, aby rozpocząć zliczanie czasu przez timer.
2. Ikona zliczania czasu „:” pojawia się i zaczyna migać.
3. Ponowne naciśnięcie przycisku S1 powoduje zatrzymanie się zliczania czasu przez timer.
4. Będąc w trybie TIMER, naciśnięcie przycisku S2 powoduje wyzerowanie czasu zliczania do wartości początkowej i automatyczne rozpoczęcie zliczania czasu przez timer lub będąc w trybie TIMER naciśnięcie przycisku S2 i następnie przycisku S1 spowoduje zerowanie czasu zliczania.
5. Naciśnięcie przycisku S3 powoduje powrót wyświetlacza do trybu NORMAL TIME.



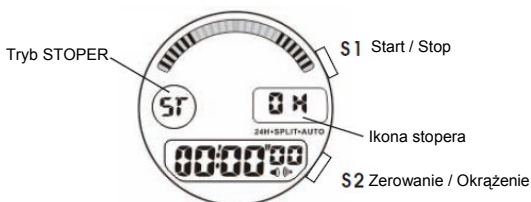
JAK USTAWIĆ DRUGĄ STREFĘ CZASOWĄ

1. Będąc w trybie NORMAL TIME, naciskając 2 razy przycisk S3, przejść do trybu DUAL TIME (Druga strefa czasowa).
2. Naciśnięcie przycisku S4, aby rozpocząć procedurę ustawiania. Cyfra godzin zaczyna migać.
3. Poprzez naciśnięcie przycisku S1 dokonać ustawienia godzin.
4. Poprzez naciśnięcie przycisku S3, przesunąć pozycję na ustawianie minut.
 - Wybór cyfry, która ma zostać ustawiona, wykonuje się w następującej kolejności poprzez naciśnięcie przycisku S3, a następnie przycisku S1.
5. Przycisk S3 naciśnięcie po wykonaniu kompletnych ustawień.



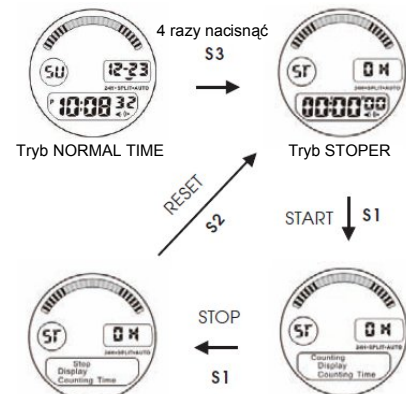
JAK KORZYSTAĆ ZE STOPERA

Będąc w trybie NORMAL TIME, naciśnięcie 4 razy przycisku S3 powoduje przejście do trybu STOPER.



Standardowy pomiar

1. Naciśnięcie przycisku S1 powoduje naprzemienne uruchamianie i zatrzymywanie pomiaru czasu przez stoper.
2. Naciśnięcie przycisku S2 powoduje wyzerowanie stopera do wartości „0:00; 00.”



Pomiar czasu okrążenia

1. Naciśnięcie przycisku S1 powoduje rozpoczęcie zliczania czasu pierwszego okrążenia.
2. Naciśnięcie przycisku S2 powoduje zatrzymanie i pokazanie zliczanego czasu pierwszego okrążenia na wyświetlaczu.
3. Naciśnięcie przycisku S1 powoduje zatrzymanie zliczania czasu pierwszego okrążenia.
4. Naciśnięcie przycisku S2 powoduje zwolnienie czasu pierwszego okrążenia.
5. Naciśnięcie przycisku S1 powoduje rozpoczęcie zliczania czasu drugiego okrążenia. Stoper pokazuje czas drugiego okrążenia.
 - * Operację tę można powtarzać i można odczytać czas międzyczasu.
6. Naciśnięcie przycisku S2 powoduje zakończenie pomiaru zliczania czasu okrążenia.
7. Ponowne naciśnięcie przycisku S2 powoduje wyzerowanie wskazania stopera do wartości: „0:00; 00.”

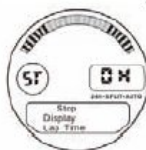


START ↓ S1



ZWOLNIENIE ↙ S2

OKRAŻENIE ↓ S2



STOP ← S1



* Naciśnięcie przycisku S3 powoduje powrót do wyświetlania trybu NORMAL TIME.

JAK SKORZYSTAĆ Z PODŚWIETLENIA

* Naciśnięcie przycisku S2 w dowolnym trybie powoduje załączenie podświetlenia.



S2 Załączyć podświetlenie

Wskazówki:

1. Podświetlenie zegarka korzysta ze światła elektroluminescencyjnego (EL), którego cechą charakterystyczną jest stopniowa utrata energii świetlnej po bardzo długim czasie.
2. Podświetlenie może być słabo widoczne w bezpośrednim świetle słonecznym.

* Jeżeli podświetlenie zegarka jest słabe, wymienić baterię na nową.

JAK DBAĆ O ZEGAREK

Zegarek ten zawiera precyzyjne elementy elektroniczne. W żadnym wypadku nie próbować otwierać obudowy ani zdejmować tylnej przykrywk.

BATERIA

UWAGA!

Nie wystawiać zużytej baterii na działanie ognia ani nie próbować jej doładowywania. Utrzymywać baterię z dala od małych dzieci. Jeśli bateria zostanie połknięta przez dziecko, natychmiast skontaktować się z lekarzem.

WODOODPORNOŚĆ

Warunki używania Oznaczenie na tarczy / kopercie zegarka	Przypadkowy kontakt z wodą, jak np. spryskanie czy deszcz	Pływanie lub prysznic	Nurkowanie tuż pod powierzchnią wody	Nurkowanie z akwalungiem
Brak wskazania	NIE	NIE	NIE	NIE
WATER RESISTANT	TAK	NIE	NIE	NIE
WATER RESISTANT (50M / 5BAR)	TAK	TAK	NIE	NIE
WATER RESISTANT (100M / 10BAR) (lub więcej)	TAK	TAK	TAK	NIE

- Jeśli zegarek posiada wodoodporność typu 200M / 20BAR, 100M / 10BAR lub 50M / 5BAR, posiada odpowiednie oznaczenie na tarczy / kopercie zegarka.
- Nie obsługiwać przycisków w czasie gdy zegarek jest wilgotny.
- Jeśli zegarek był wystawiony na działanie słonej wody, przepłukać go pod bieżącą wodą, po czym wytrzeć dokładnie do sucha.
- Jeśli zostanie w środku zegarka znaleziona jakas ciecz lub skropliny, należy go niezwłocznie sprawdzić. Woda może spowodować korozję elektronicznych elementów wewnątrz zegarka.

Uwaga:

Skórzane paski nie są wodoodporne (chyba że występuje odpowiednia wskazówka), nawet jeśli sam zegarek jest wodoodporny.

■ REAKCJA ALERGICZNA

Ponieważ koperta zegarka i pasek dotykają bezpośrednio skóry nadgarstka, istotne jest ich regularne czyszczenie. W przeciwnym wypadku możliwe jest pobrudzenie mankietów koszuli i/lub podrażnienie delikatnej skóry. Proszę nie dociskać paska zegarka zbyt mocno, aby uniknąć możliwych reakcji alergicznych. W przypadku stwierdzenia podrażnienia skóry nadgarstka, skonsultować się z lekarzem.

■ MAGNETYZM

Na działanie Państwa zegarka nie mają wpływu pola magnetyczne, generowane przez urządzenia gospodarstwa domowego.

■ UDERZENIA I WIBRACJE

Państwa zegarek może być noszony podczas normalnych aktywności sportowych. Jednakże, proszę uważać, aby nie dopuścić do jego upuszczenia na ziemię lub uderzenia o twardą powierzchnię.

■ TEMPERATURA

Zegarek utrzymuje znamionową precyzję wskazań w normalnym zakresie temperatur.

■ CZYSZCZENIE

Korzystać tylko z miękkiej szmatki przy czyszczeniu zegarka wodą. Nigdy nie używać chemikaliów mogących powodować korozję.